

# Het zorgpad

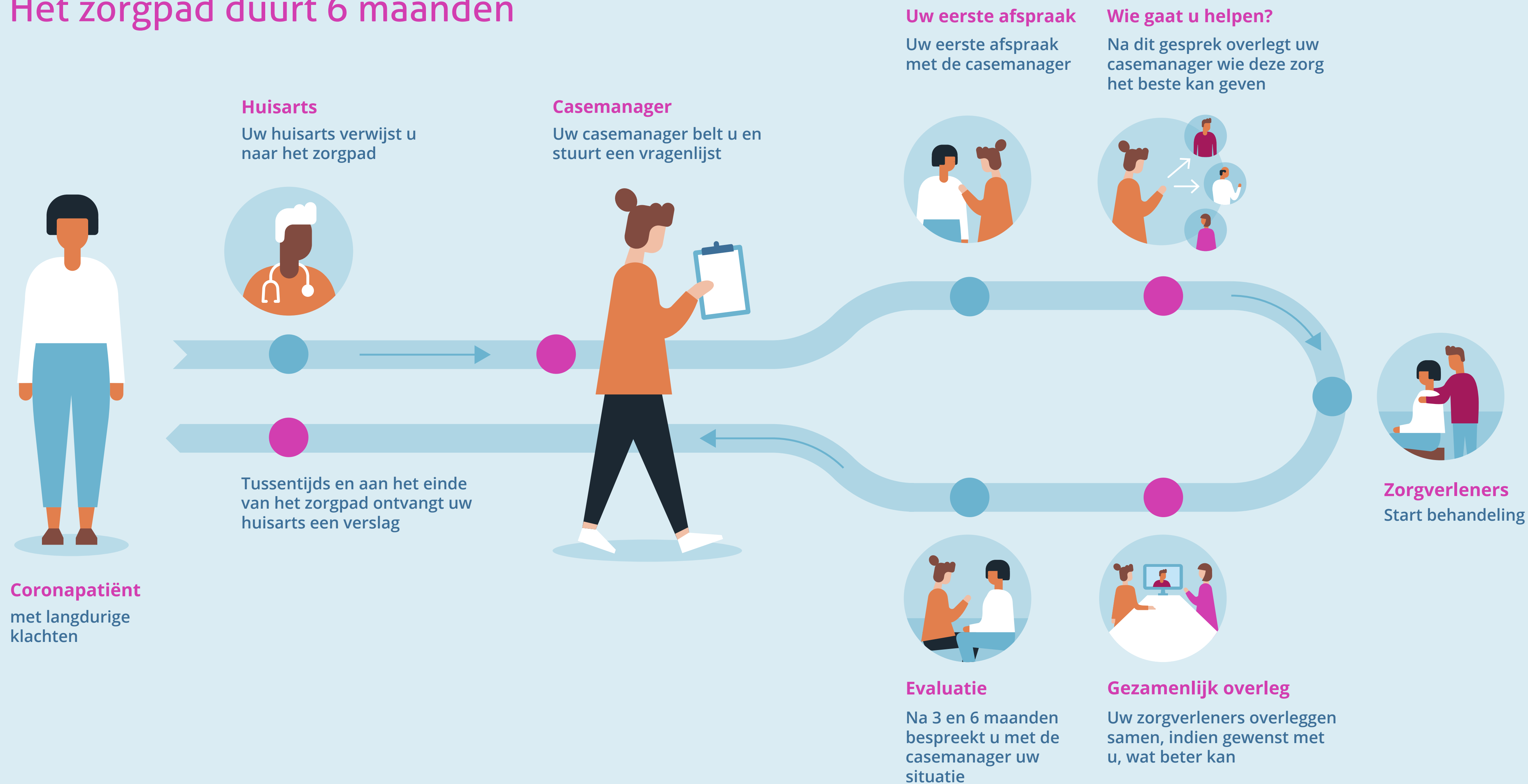
Voor coronapatiënten  
met langdurige  
klachten



Informatie voor  
onze partners

# Verloop van het zorgpad

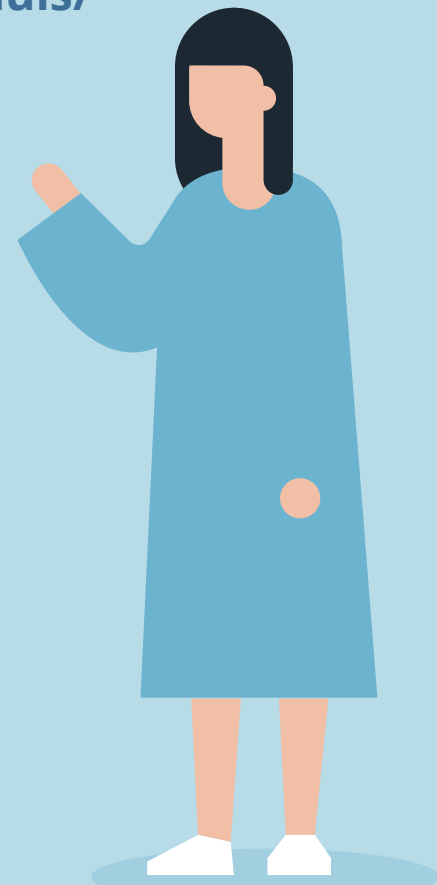
## Het zorgpad duurt 6 maanden



# Beeld vanuit nazorgpoli 2020 – 2022

## Onderscheid patiënten met langdurige klachten na COVID

COVID ziekenhuis/  
IC opname



Thuis doorgemaakte  
COVID zonder  
ziekenhuisopname



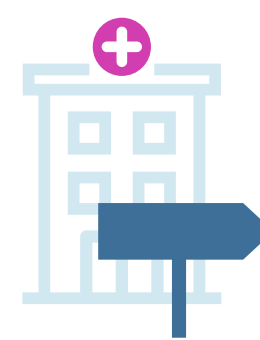
### Zelden afwijkingen

Bij regulier aanvullend  
diagnostisch onderzoek  
werden zelden afwijkingen  
gevonden



>90%

Voor meer dan 90% van  
deze patiënten werd  
paramedische behandeling  
in de 1e lijn geadviseerd



### Geen toevoeging

Voor deze patiëntengroep  
is de reguliere 2e en 3e  
lijnszorg geen toevoeging

## De juiste zorg op de juiste plek



Interdisciplinaire analyse en behandeling dichtbij de patiënt en een integrale benadering leidt tot de 'juiste zorg op de juiste plek' voor mensen met thuis doorgemaakte COVID

# Factsheet

juni 2022 – november 2023

## De casemanager, een nieuwe rol, coordineert de integrale zorg



De casemanager verzorgt het nieuwe eerstelijns **Interprofessionele overleg (IPO)**

## Resultaten

**414**

**Instroom patiënten**  
juni 2022 – november 2023

**100% Reductie instroom**

2e en 3e lijn van patiëntengroep post-COVID na doorgemaakte COVID in de thuissituatie binnen deze pilot

**8,0 Patiënt-tevredenheid**

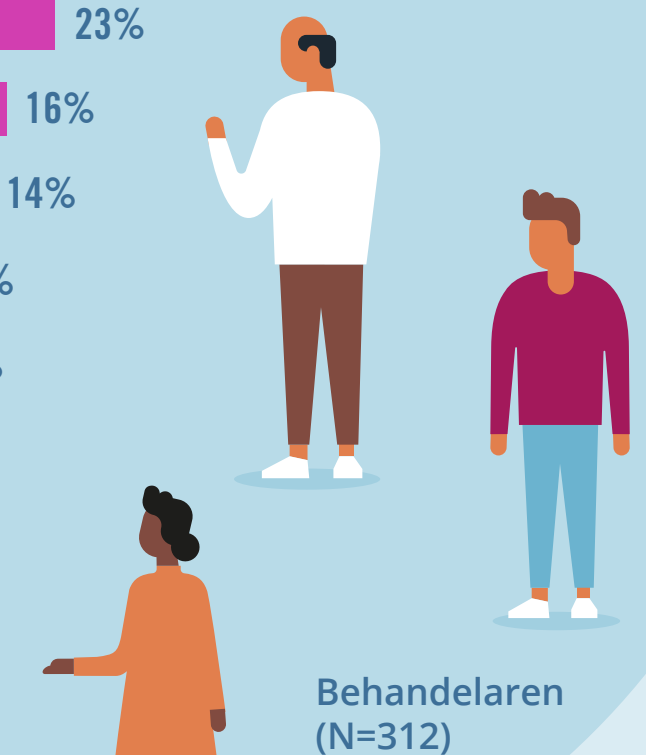
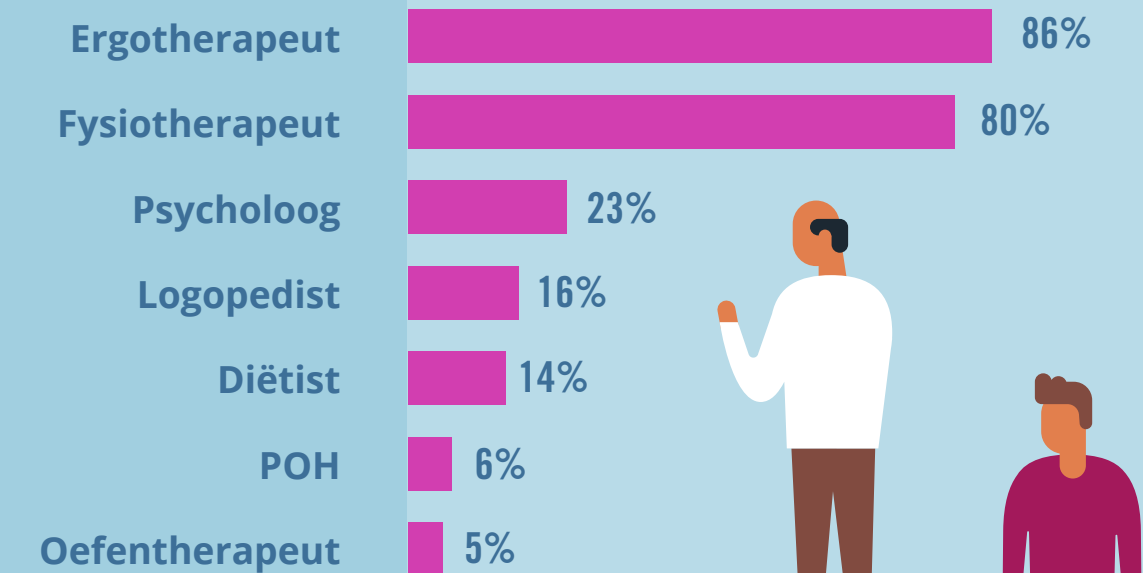
**1,6**

Weken **wachttijd** tot intake

**2,7**

Weken **wachttijd** tot begeleiding

## Betrokken disciplines



Behandelaren (N=312)

**2,5**

Gemiddeld aantal **behandelaren** per patiënt

# ZORG PAD



# POST COVID

Ontwikkeld dankzij  
samenwerking door



Radboudumc



Gefinancierd met VEZN gelden. Versterking Eerstelijns Zuid-Nederland is onderdeel van CZ en Coöperatie VGZ